



**J. Meier Elektro AG**

**Küttigerstr. 45**

**5018 Erlinsbach**

**Tel. 062 844 37 37**

**www.meier-elektro-ag.ch**

**Ihr Fachgeschäft in der Region – für die Region**

# Stromer - info



Offizielles Informationsorgan der J. Meier Elektro AG, Erlinsbach



 **Electrolux**



**Miele**

 **Bauknecht**



 **FORS**

**Liebe Leserinnen  
und Leser,  
Sehr geehrte Kundschaft,**

In der für dieses Jahr letzten Ausgabe des Stromer-Infos möchten wir uns zwei besonders wichtigen Themen widmen:

- **Sicherheit der elektrischen Installationen**
- **Solarenergie**

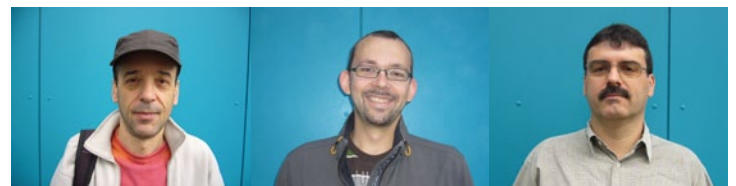
Wir wünschen Ihnen eine interessante und informative Lektüre. Gerne stehen wir Ihnen jederzeit für Fragen zur Verfügung.

Wir danken Ihnen für das entgegengebrachte Vertrauen und die gute Zusammenarbeit. Für die kommenden Festtage wünschen wir Ihnen alles Gute und für das Jahr 2011 Gesundheit und Wohlergehen. Wir freuen uns auf ein neues Jahr mit Ihnen!



## Herzlichen Glückwunsch an die Gewinner unseres Wettbewerbes!

Wir bedanken uns bei allen, die am Online-Wettbewerb auf unserer Internet-Seite [www.meier-elektro-ag.ch](http://www.meier-elektro-ag.ch) teilgenommen haben. Die drei folgenden Gewinner durften sich über ein mobiles Solar-Ladegerät freuen:



Paolo Martinoni  
Aarau

Marc Streit  
Lostorf

Michel Weyeneth  
Aarau Rohr

## Weihnachtsferien 2010/2011



Die J. Meier Elektro AG macht ab 22.12.2010 Weihnachtsferien. Ab 4.1.2011 sind wir gerne wieder für Sie da.



**Kompetente Beratung**

**Erstklassiger Service**

**Schnelle Reparaturen**

# Kontrolle der elektrischen Installationen

# Warum müssen elektrische Insta

## Ihre Sicherheit

Jedes Jahr ereignen sich 300 Unfälle im Zusammenhang mit elektrischen Installationen. Davon enden **etwa 5% tödlich**.



Steckdose zu nahe an der Badewanne – Lebensgefahr



Mangelnder Unterhalt in Keller

## Ihr Eigentum

**10% aller Brände** entstehen wegen mangelhafter elektrischer Installationen.



## Ihre Verantwortung

Als **Eigentümer** sind Sie verantwortlich für den Unterhalt und die Kontrolle Ihrer elektrischen Installationen. Bei nicht Nachkommen dieser Verpflichtungen, dürfen die Versicherungen beim Schadensfall ihre Leistungen wegen Selbstverschulden kürzen.



Kompetente Beratung

Erstklassiger Service

Schnelle Reparaturen

# Installationen kontrolliert werden?

## Auszug aus der Niederspannungs – Installationsverordnung (NIV SR 734.27)

### Art. 5 Pflichten des Eigentümers einer elektrischen Installation

- <sup>1</sup> Der Eigentümer oder der von ihm bezeichnete Vertreter sorgt dafür, dass die elektrischen Installationen ständig den Anforderungen der Artikel 3 und 4 entsprechen. Er muss auf Verlangen den entsprechenden Sicherheitsnachweis erbringen.
- <sup>2</sup> Er hat zu diesem Zweck die technischen Unterlagen der Installation (z. B. Installationsschema, Installationspläne, Betriebsanleitungen usw.), die ihm vom Anlagenersteller oder Elektroplaner ausgehändigt werden müssen, während ihrer ganzen Lebensdauer und die Grundlagen für den Sicherheitsnachweis nach Artikel 37 während mindestens einer Kontrollperiode gemäss Anhang aufzubewahren.
- <sup>3</sup> Er muss Mängel unverzüglich beheben lassen.
- <sup>4</sup> Wer eine elektrische Installation, die im Eigentum eines Dritten steht, unmittelbar betreibt und nutzt, muss festgestellte Mängel dem Eigentümer bzw. dessen Vertreter nach Massgabe der Regelung seines Nutzungsrechtes unverzüglich melden und deren Behebung veranlassen.

### *Wir sind ein Team*

*Wir als Kontrollorgan* kontrollieren den sicheren Zustand Ihrer Installationen.



Messgeräte für die Kontrolle der Installationen



Leckstrommessung



Kurzschlussmessung

*Ihre Netzbetreiber* erinnern Sie an die notwendigen Kontrollen.

*Zusammen* sorgen wir, dass Sie die Vorteile des elektrischen Stromes ohne Risiko geniessen können.

**Haben Sie Fragen oder wünschen Sie eine Kontroll-Beratung?  
Wir stehen Ihnen gerne zur Verfügung.**



**Kompetente Beratung**

**Erstklassiger Service**

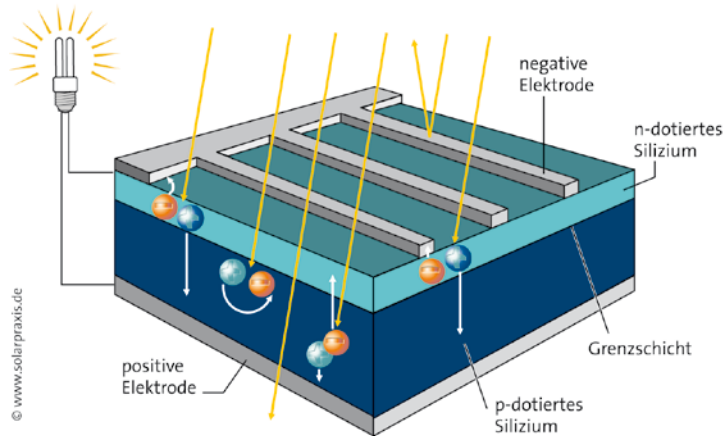
**Schnelle Reparaturen**

# Solarenergie

## Aktive Nutzung – wir wissen wie!

### Solarstrom (Photovoltaik)

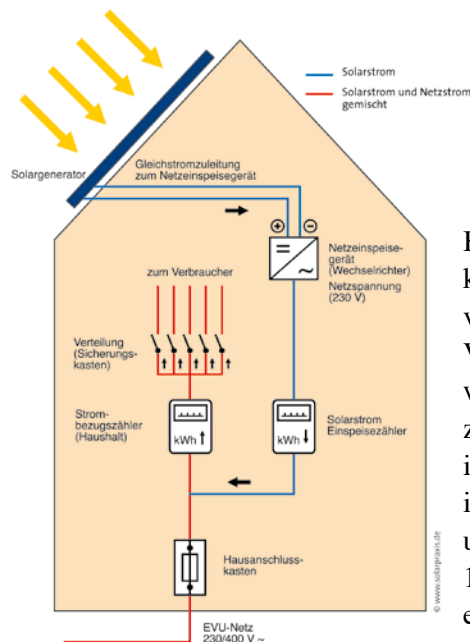
Mit Solarzellen wird das Sonnenlicht direkt in elektrische Energie umgewandelt.



Am 1. November 2010 ging unsere Firma J. Meier Elektro AG mit einer 10 kW-Anlage ans Netz. Seit längerer Zeit setzen wir uns mit der Sonnenenergie auseinander. Es wurde die nötige Aus- und Weiterbildung getätigt, doch dies alleine genügt für den Verkauf und die Installation von Photovoltaikanlagen nicht. Es musste auch noch der richtige Partner gesucht und gefunden werden. Nach einer längeren Suche wurden wir dann fündig, denn dabei haben auch noch mehrere Kriterien eine Rolle gespielt. Der Partner musste z.B. über die nötige Fachkompetenz und über qualitativ hochwertiges Material verfügen. Zudem suchten wir eine Schweizer Firma. Auch musste unsere Partnerfirma über die nötige Lieferbereitschaft verfügen und die nötigen Techniker wie Ingenieure (Dachlastberechnungen), Spengler und Dachdecker in ihrem Team haben.

**Gerne stellen wir Ihnen unsere Anlage vor. Sollten wir Ihr Interesse geweckt haben, dann rufen Sie uns an. Wir stehen Ihnen Red und Antwort.**

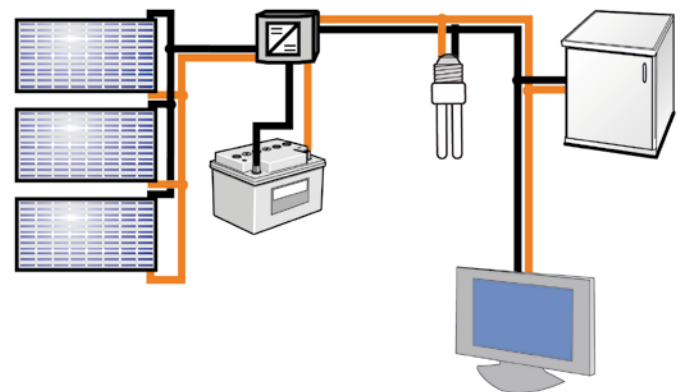
### Netzgekoppelte Solarstromanlage



Bei einer netzgekoppelten Photovoltaik-Anlage mit Volleinspeisung wird der solar erzeugte Gleichstrom im Wechselrichter in Wechselstrom umgewandelt und zu 100% ins Stromnetz eingespeist.

### Photovoltaik-Inselanlage

Photovoltaik-Inselanlagen ohne Netzanschluss speichern überschüssigen Strom in Batterien (Akkus), sodass die Verbraucher auch an Tagen mit wenig Sonneneinstrahlung oder nachts betrieben werden können.



**Als Fachmann kennen wir uns im Bereich der Solarenergie aus. Wir beraten Sie gerne!**



Kompetente Beratung

Erstklassiger Service

Schnelle Reparaturen